

Die leichten Stahlstrukturen können mit einer breiten Materialpalette plattiert und isoliert werden. **Sie sind im Besonderen für den Export geeignet, denn sie können die Alternative „Ebene Verkackung“ wählen.** Diese Option bedeutet daß wir ihnen die leichten Profile schicken um eine Struktur zu errichten, doch sie werden nicht vormontiert ([Photos wie weiter unten](#)). In dieser Weise wird der Transport leichter zu gewährleisten sein, weil die Profile weniger Raum besetzen werden.

Wir bieten ihnen ein technisches Projekt , projektier in 3D, mit Hinweise für die Montage der Struktur. Wenn sie ein Entwickler sind, können wir ihnen für die ersten Bauten mit unserem Bauteam sogar Hilfe für die Montagearbeiten erteilen.

Unsere Preise enthalten das Architekturprojekt, die Festigkeitsprojekte und die technischen Projekte um unseren Kunden behilflich zu sein. Trotzdem müssen diese Projekte von einem Architekten und einem Projektingenieur aus ihrem Land unterzeichnet werden, weil die Normvorschriften und Regelungen im Bauwesen in jedem Land unterschiedlich sind.

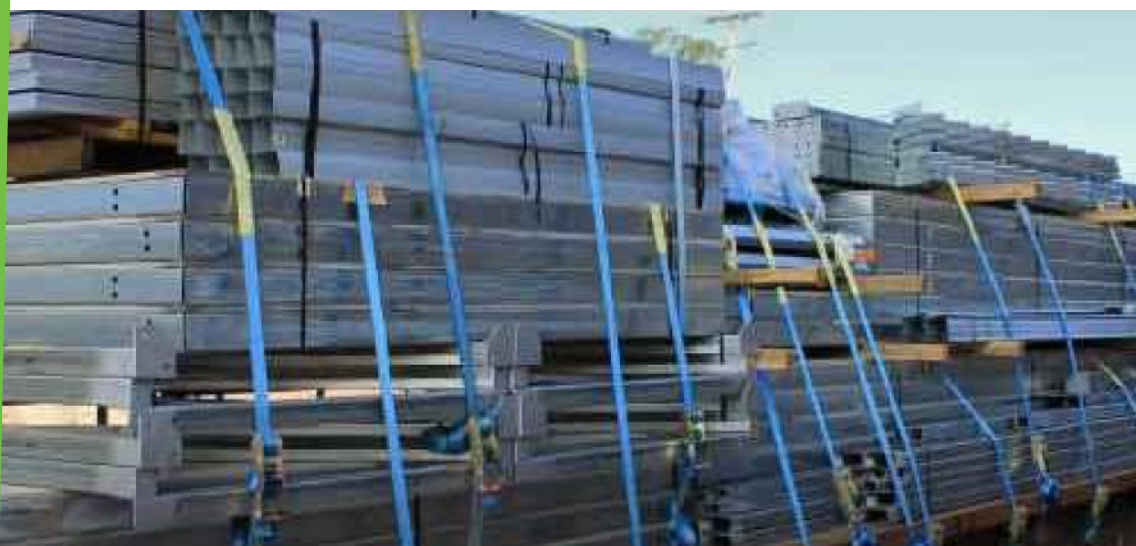
Die leichten Metallstrukturen haben mehrere Vorteile: diese sind leicht und erlauben die schnelle Bauarbeit, ohne schweren Werkzeugen oder Ausrüstungen; jedes Teilstück kann von Hand transportiert werden.

Die leichten Metallstrukturen verrotten nicht, verkleinern sich nicht, es treten keine Biegungen auf oder diese zersetzen sich nicht so wie die Holzstrukturen und können unter verschiedenen Klimabedingungen verwendet werden.

Mexi Homes stellt Profile in der Breite 140 mm und Dicke 1,5 mm für die Festigkeitsstruktur und die Außenwände her. Die Profile die für den Dachteil und für den Boden verwendet werden haben die Größe 190 mm und Dicke 1,5 mm. Dank dieser Abmessungen sind die mit Mexi Homes Profilen errichteten Gebäude äußerst widerstandsfähig.

Material: Strukturstahl S350 mit Zink Schicht Z275g / m². Jedes Profil ist verzinkt, geschnitten, für den Bau vorbereitet, Diese Bauweise entspricht den europäischen Normvorschriften für Metallkonstruktionen.

Die leichten Stahlstrukturen verfügen über hohe Erdbebensicherheit bedingt durch die Flexibilität des Bausystems, weil die gesamte Struktur verschraubt wird. Die Nachhaltigkeit dieser Bauweise ist gleichfalls hoch, bedingt durch die grundlegenden Kennzeichen des Stahles und auch der verminderten Instandhaltungen entlang der Jahre.



Bezüglich der inneren Fläche, ist der verfügbare Raum ist größer, weil der Querschnitt der Wände klein ist. Dieses Bausystem bietet erhöhte Freiheiten und Kreativität im architektonischen Bereich, es erlaubt die Errichtung von Modellen mit großen Freiräumen und Konsolen verschiedener Größen.

Die Strukturabschnitte aus Stahl sind als kaltgeformte Abschnitte genannt, dies bedeutet daß die Abschnitte kalt errichtet werden oder diese werden bei Zimmertemperatur verformt. Der verwendete Stahl ist verzinkt (galvanisiert) um vor Korrosion zu schützen.