

## L'encadrement en acier léger

### EMBALLÉ À PLAT

L'encadrement en acier léger peut être revêtu et isolé avec une large gamme de matériaux. **Il est particulièrement adapté à l'exportation, puisque vous pouvez choisir l'option « emballé à plat ».** Cette option signifie que nous vous enverrons les profils nécessaires pour ériger une structure, mais ils ne seront pas pré-assemblés (photos ci-dessous). De cette façon, le transport sera plus facile à organiser, en raison du fait que les profils occupent un plus petit pourcentage d'espace.

Nous vous offrons un projet technique en 3D avec des indications pour l'assemblage de la structure. Si vous êtes un développeur, pour les premières constructions, nous pouvons même vous aider avec notre équipe de construction pour le montage.

Nos prix comprennent le projet architectural, les projets de résistance et les projets techniques, afin d'aider nos clients. Cependant, ces projets doivent être signés par un architecte et un ingénieur de projet de votre pays, en raison des différentes normes ou réglementations pour la construction dans chaque pays.

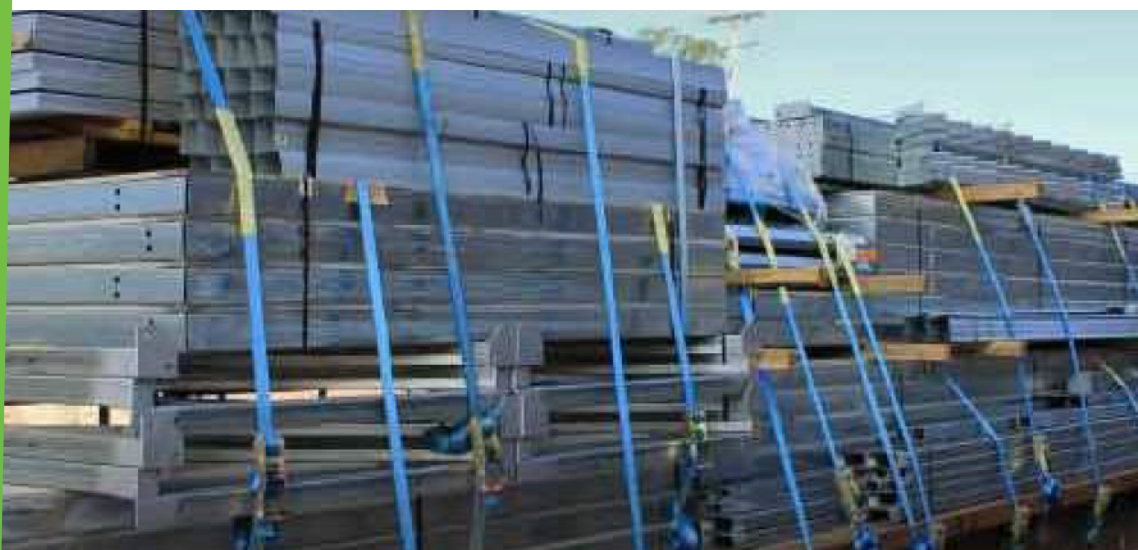
Les structures en acier léger présentent de nombreux avantages: elles sont légères et permettent une construction rapide sans outils ni équipement lourds; chaque composant peut facilement être porté à la main.

Les structures en acier léger ne se décomposent pas, ne se rétrécissent, ne s'enveloppent pas ou ne se décomposent pas comme des structures en bois et peuvent être utilisées dans différentes zones climatiques.

**Mexi Homes fabrique des profils de 140 mm de largeur et 1,5 mm d'épaisseur pour la résistance et les murs extérieurs. Les profils utilisés pour le toit et le plancher sont de 190 mm avec une épaisseur de 1,5.** En raison de ces dimensions, les bâtiments érigés avec les profils Mexi Homes sont très résistants.

**Matériau:** acier de construction S350 avec une couche de zinc Z275g / m<sup>2</sup>. Chaque profil est revêtu de zinc, débité, prêt à être construit. Ce type de construction est conforme aux normes européennes de construction métallique.

Les structures en acier léger ont une forte résistance sismique en raison de la flexibilité du système de construction, car toute la structure est vissée. La durabilité de ce type de constructions est également élevée en raison des caractéristiques de base de l'acier et de son faible besoin de maintenance au cours des années.



En termes de zone interne, l'espace disponible est plus grand puisque la section des parois est réduite. Ce système de construction offre une plus grande liberté et une plus grande créativité au niveau de l'architecture, ce qui permet des designs avec de grands vides et consoles de différentes dimensions.

Les sections d'acier structurel sont appelées sections formées à froid, ce qui signifie que les sections sont formées ou mises en forme à température ambiante. L'acier utilisé est revêtu de zinc (appelé galvanisé) pour le protéger de la corrosion.